

dne **2. 6. 2026** od **8:00** do **14:00** hodin

---

**Plánovaná odstávka zahrnuje tyto lokality:****Malá Morávka (okres Bruntál)**

č. p. 9, 39, 67, 68, 69, 71-89, 91-95, 97, 99, 100, 102-111, 114-120, 122, 125, 126, 127, 129-148, 150-155, 157-168, 171, 172, 175, 184, 186, 190, 200, 202, 204, 205, 206, 215, 216, 219, 221, 227, 228, 229, 234, 236, 239, 240, 241, 242, 246, 253, 262, 264, 266, 271, 274, 275, 276, 278, 279, 280, 281, 284, 285, 289, 290, 291, 299, 300, 303, 304, 308

č. ev. 5, 10, 12, 17, 19, 20, 24, 27, 29, 31, 33, 35, 58, 106, 183, 185

kat. území **Karlov pod Pradědem** (kód **690228**): parcelní č. 56

kat. území **Malá Morávka** (kód **690236**): parcelní č. 42/1, 51/2, 107, 130, 153/1, 153/5, 163/3, 163/5, 167/1, 171/3, 214/1, 225/2, 711, 1155/2

---

**UPOZORNĚNÍ**

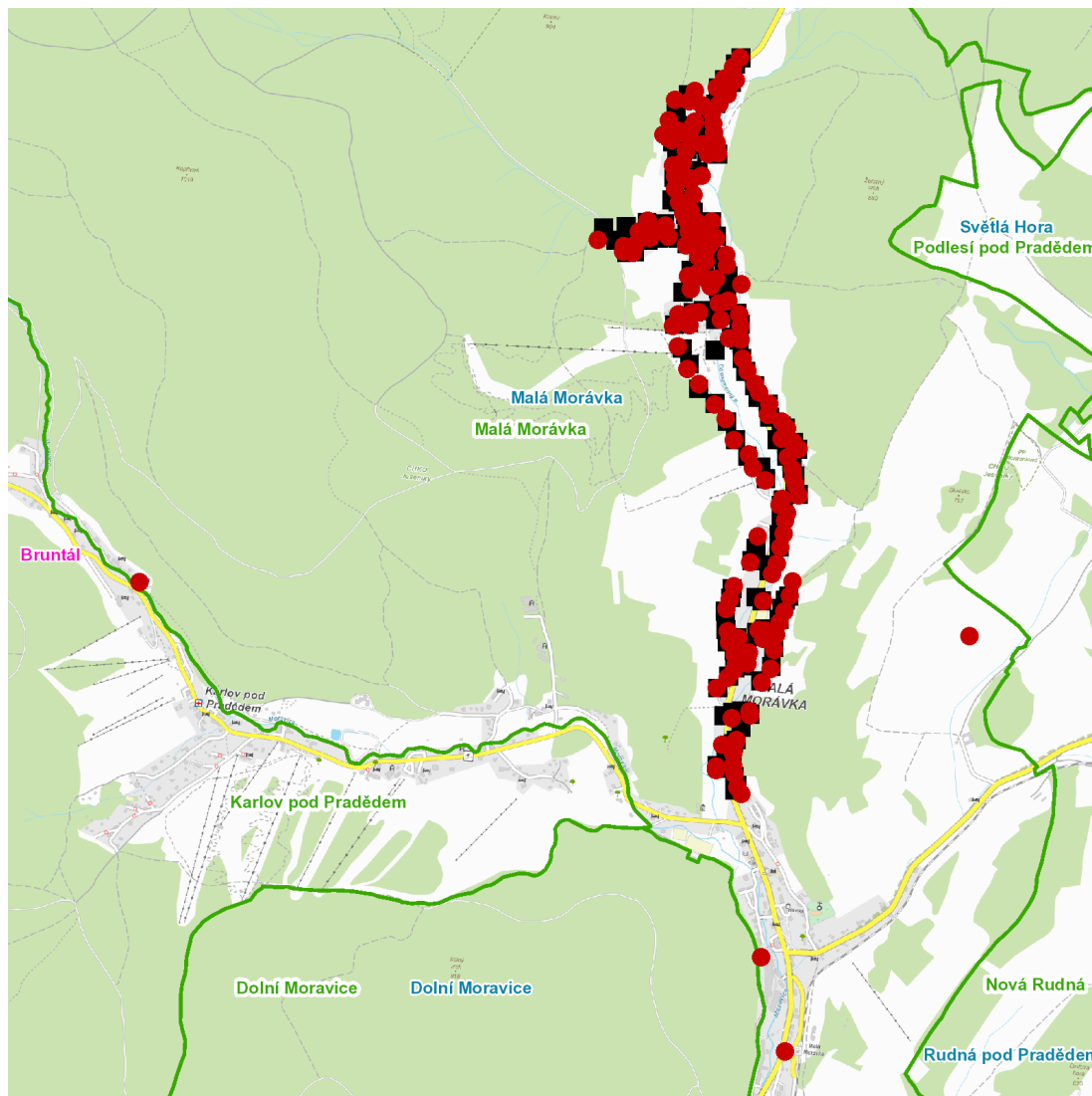
**Dotčené zařízení distribuční soustavy je nutné i v době odstávky považovat za zařízení pod napětím**, a proto vás žádáme o dodržení všech zásad bezpečnosti a provedení opatření potřebných k zamezení případných škod na zdraví a majetku. | Provozovatelé výroben elektřiny jsou povinni zajistit přerušení dodávky elektřiny z výroby do vypnutého úseku distribuční soustavy.

---

**NEJDE VÁM ELEKTŘINA...**

**TIP:** Registrujte se zdarma na [www.cezdistribuce.cz/sluzba](http://www.cezdistribuce.cz/sluzba) a informace o odstávkách elektřiny budete dostávat e-mailem nebo SMS. U poruch zasíláme SMS s předpokládanou dobou obnovení dodávek. | Aktuální stav dodávek elektřiny na konkrétní adrese zjistíte snadno, rychle a bez registrace na portále **Bez Štávy** ([www.bezstavy.cz](http://www.bezstavy.cz)).

dne **2. 6. 2026** od **8:00** do **14:00** hodin



**Orientační mapový podklad odstávkou dotčených lokalit**

**VYSVĚTLIVKY**

- – adresy dotčené odstávkou elektřiny
- – místa připojení k elektrické síti dotčená odstávkou

**INFORMACE ZASLÁNA**

IDDS: 6c8ar2c (Obec Malá Morávka)